

hirdetés

Ha elégedett munkánkkal, ajánlja fel adója 1 százalékát!

20. század Újkor Középkor Ókor Őskor

A Magazin | Videó | Hírcentrum | Dosszié | Kvíz | e-folyóirat | Műhely

## Mit mutatott a viking iránytű?

2013. április 15. 17:21 Bernáth Balázs

„Petőfi nem volt megfontolt, komoly ember, ő egy izgága gyermek volt...”

A vikingek kiváló hajósok voltak, navigációs módszereiket azonban leginkább csak legendákból és szórványos írott forrásokból ismerjük. Korabeli navigációs eszközök alig maradtak ránk. Az egyik legfontosabb ilyen lelet egy 7 cm átmérőjű napiránytű tárcsája, melyet 1948-ban Grönlandon találtak. Bal fele és középső része hiányzik, így rekonstrukciója szükségszerűen feltételezéseken alapul, megtalálása óta több tanulmányban próbálták használatának módját megfejteni. A tárcsa iránytű funkciójára utal a szélén látható, mai szemmel szélrózsára emlékeztető díszítés. Bár a mágneses iránytűt nem ismerték, a viking hajósok is hasonló rendszert használtak az égtájak és irányok megkülönböztetésére.



Korábban

Megfejtették a viking hajósok titkát  
Igaz lehet a viking rituális kivégzésről szóló saga  
Igaz a viking napkőről szóló legenda

hirdetés

**FOREX.com**

Legyen  
hivatásos kereskedő

- „A PROFI Forex Kereskedő” E-Könyv
- 5000\$-os** Gyakorló Számla
- 14** Videó oktató anyag
- Személyes képzés

A Forex/CFD kereskedés jelenős kockázattal jár

➔ További információ ➔

Kövessd az árnyékot!

A napiránytű a napóra elvének megfordítása. Itt az árnyékvonal nem az órák múlásának követésére szolgál, hanem az árnyék csúcsát fedésbe hozva vele az északi irányt lehet kitzúzni. Hogy a Grönlandon talált tárcsa napiránytűként szolgálhatott, arra a felületén látható, bizonyíthatóan szándékosan bevésített árnyékvonalak utalnak. Korábbi kutatások során ezek egyikét egyenes lefutása miatt az árnyék csúcsának napéjegyenlőség idején befutott egyenes útjaként értelmezték, a korabeli leírások szerinti grönlandi hajóúton, mely az északi szélesség 61-dik foka mentén vezetett a norvég partoktól Grönlandig.

A lelet elveszett középészén egy túszerű árnyékvető pálcát feltételeztek

Keresés a Múlt-koron  keresés

Legfrissebb Legolvasottabb

Középkori gyilkosság áldozata lehetett a tizenéves leány 10:47

Michelangelo ronda rajza mégsem az övé lehet 08:56

Mit mutatott a viking iránytű? tegnap

Vaskori harcosok sírjai kerültek elő Franciaországban tegnap

Hét kulcsra nyílik a cseh koronát őrző páncélszekrény tegnap

Bonyolult zárszerkezetekkel védtek fegyvereiket az Esterházyak tegnap

A Madárember kultuszáról mesél a Húsvét-sziget szobra tegnap

"Fantomtankot" keresnek egy japán tóban tegnap

hirdetés

SMS, ONLINE  
ÉS HELYSZINI  
REGISZTRÁCIO

NEM TRÉFA:

ÁPRILISBAN VISSZANYERHETI  
VÁSÁRLÁSAI ÁRÁTI NAPI 3 NYERTES  
BLOKK ÁPRILIS 2. ÉS 20. KÖZÖTT!

EURO  
Center



A tinta mutatta meg  
Judas evangéliumának  
eredetiségét.

Jelenős felte-  
sorában

Ki írta a  
levelet?

Biblia

TÖRTÉNELMI ADATTÁRAK

 keresés  
összetett keresés

MI TÖRTÉNT A SZÜLINAPOMON?

 16 keresés

MAI ÉVFORDULÓK

ÁPRILIS 16.

1865 Deák megjelenteti a húsvéti cikket

1788 Meghal Leclerc de Buffon

1311 A fülesli jobbágyok megtagadják a tized fizetését

Az összes mai évforduló

Küldje tovább  
NyomatásBetűméret  +  -

Megosztás az iWiW-en

del.icio.us

Küldés Facebookra

Hírek RSS

JÁTSSZON!

melynek árnyékát a tárcsán a hajósok megfigyelhették A napéjegylenlőség egyenes árnyékvonala egyértelműen kijelöli a tárcsán a kelet-nyugati irányt is, továbbá megadja az árnyékvető helyét és magasságát. Az elmélet alapján készült kisméretű napirányítót korabeli viking hajótipusok másolatain is kipróbálták, és meglepően jól használhatónak találták.

A grönlandi irányítói lelettel az ELTE Biológiai Fizika Tanszékének Környezetoptika Laboratóriumában is foglalkoztunk. A fennmaradt legendák tanúsága szerint a vikingek napkövek segítségével akkor is képesek voltak a Napot megtalálni, és segítségével tájékozódni, ha azt felhők takarták, vagy a láthatár volt. Sok kutató szerint ez egy kettőstörő kristályokon alapuló feledésbe merült középkori polarimetriai eljárásra, égboltpolarizáción alapuló tengeri navigációja utal. Mivel más témák mellett több mint tíz éve kutatjuk az állatok polarizációlátását és az arra alapuló tájékozódási stratégiákat, különösen izgalmas számunkra, hogy milyen polarimetriás méréseket végeztek egykor a viking hajósok, és milyen navigációs eszközökkel használhatták együtt a legendás napköveket.

Ezért részletesen megvizsgáltuk a grönlandi leletről készült, a Dán Tengerészeti Múzeum által rendelkezésünkre bocsátott nagyfelbontású fényképeket, és váratlan eredmény kaptunk. A fél tárcsán több vonal és véset látható, melyek elhelyezéséről és formájáról az elfogadott napirányítói elmélet nem tud számot adni. Bár kisméretű napirányítókkel valóban jól lehet tájékozódni, maga a lelet erre a célra alig használható. Az égtájak jelölése pontatlan rajta, és a nap nagy részében az árnyékvető árnyéka nem vetülne a vésett árnyékvonalakra. A tárcsa északi részén viszont egyfajta skálabeosztás látható, mely az északi irányjelölésére kevésbé alkalmas, más funkcióját azonban eddig nem találták. Mindez arra sarkallt minket, hogy új, a leleten több részletet megmagyarázó elméletet alkossunk. Saját rekonstrukciónk eredménye egy formájában a korábbi elképzelésekhez hasonló, de funkciójában lényegesen eltérő navigációs műszer lett.

1 / 2

[következő oldal](#)

1. Kövesd az árnyékot!
2. Pozícióbecslő műszer

Recommend

Send

64 people recommend this.

hirdetés

## Címkék

földrajz  
hajózás  
vikingek

## Hol született Erkel Ferenc?

- Pesten
- Gyulán
- Pozsonyban
- Egerben

játssz!

[Korábbi nyerteseink](#)

## MÚLT-KOR A TELEVÍZIÓBAN

[Német egység a Balatonnál](#)[A kannibál gróftól a budapesti mozikig](#)[Légikatasztrófák és rendszerváltás főműsoridőben](#)

Múlt-kor történelmi portál

Like

23,787 people like Múlt-kor történelmi portál.

Facebook social plugin

## RSS

[Feliratkozás a Hírek RSS feedjére](#)[Összes RSS feed](#)

Adja meg e-mail címét, és hetente megküldjük Önnek a Múlt-kor legjobb írásait!

feliratkozom


Add a comment...

Comment



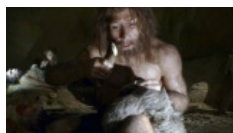
**Németh Zoltán** · Top Commenter · Budapesti Műszaki Egyetem

Hülye vagyok a témához, de miért a delelő napot nézték és miért nem a felkelő napot? Ha tudjuk milyen nap van ma (és nem teljes óceánon akarunk tájékozódni, hanem egy szűkebb sávban), akkor a felkelő vagy lenyugó nap pozíciója is jó lehet nekünk - ezt pedig kevésbé zavarja a köd és a felhő. Gondolom azért van az irányítón egy csomó beosztás, hogy melyik hónapban hol kell lennie a napnak. A delelő naphoz viszont pontos óra is kellene, amit azért jóval később alkottak meg.

[Reply](#) · [Like](#) · 11 hours ago

Facebook social plugin

## Háttér



Azonosíthatták a történelem első ismert "szerelemgyerekét"



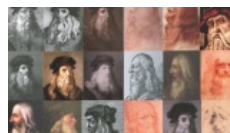
Kannibálokkal üzetelt a világot az Habsburg trónörökös



Soha nem látott fotók a dachau koncentrációs táborról



Igaz lehet a viking rituális kivégzésről szóló saga



Hogy nézett ki Leonardo?

TÁMOGATÓINK



PARTNEREINK

Magyar Nemzeti Levéltár  
Történelmtanárok Egylete  
Roncskutatás  
ELTE Történelemszakos Portál  
Betekintő  
Terra Recognita  
Civertan Légifotó  
Történelemtanítás.hu

LEGFRISSEBB

Hírlevél

feliratkozom

RSS

RSS-csatornáink

SEGÍTSÉG:

[Oldaltérkép](#) [Magunkról](#) [English](#) [Levél nekünk](#)

[Felhasználási feltételek](#)

Minden jog fenntartva © 2000-2013 Múlt-kor történelmi portál



oldalainkat szemlézi: **»OBSERVER«**

